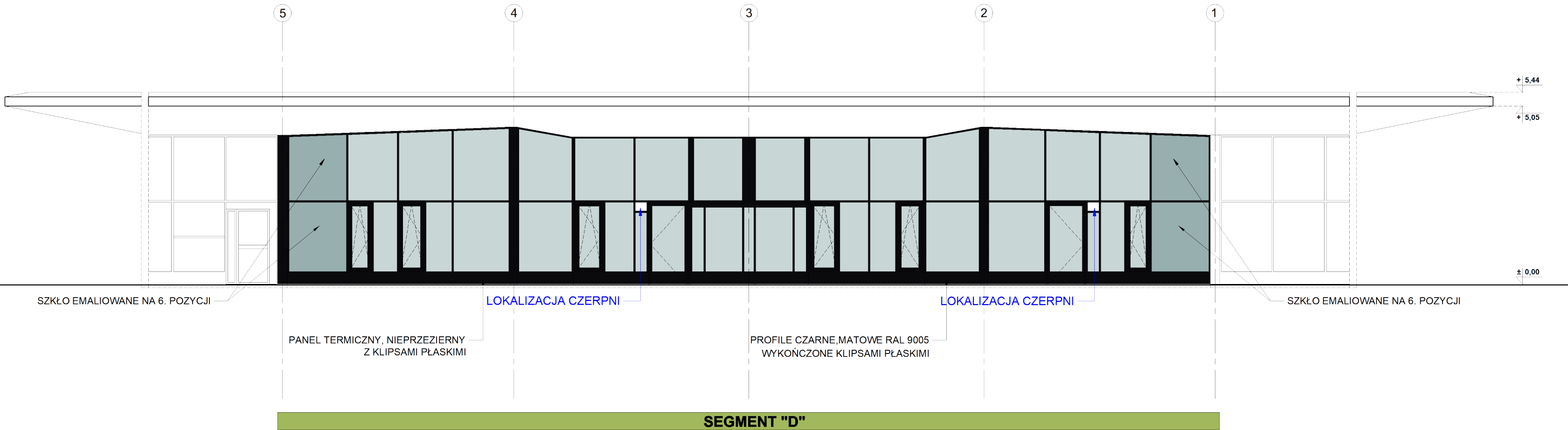
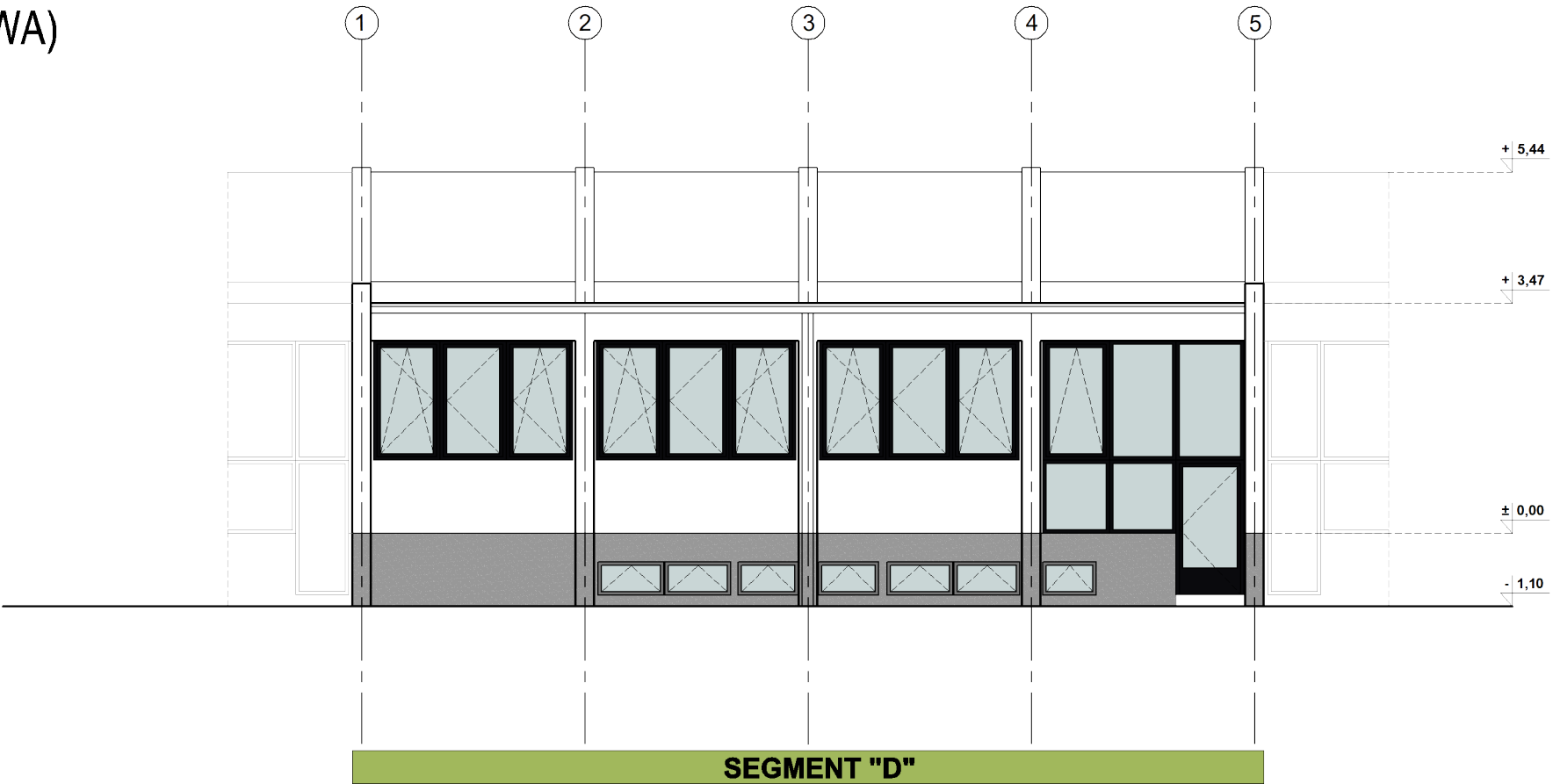


ELEWACJA FRONTOWA (PÓŁNOCNA)



ELEWACJA TYLNA (POŁUDNIOWA)



UWAGI:

1. NINIEJSZY RYSUNEK ROZPATRYWAĆ ŁĄCZNIE Z RYSUNKAMI BRANŻOWYMI. W PRZYPADKU ROZBIĘŻNOŚCI LUB BRAKU WYTYCZNYCH ZWRÓCIĆ SIĘ DO PROJEKTANTA
2. UWAGI I OPISY ZAMIESZCZONE W CZĘŚCI OPISOWEJ STANOWIĄ INTEGRALNĄ CZĘŚĆ PROJEKTU.
3. KAŻDA ZMIANA PROJEKTU WYMAGA AKCEPTACJI W POROZUMIENIU Z PROJEKTANTEM.
4. WSZYSTKIE WYMARY POWINNY ZOSTAĆ SPRAWDZONE PRZEZ WYKONAWCĘ PRZED ROZPOCZĘCIEM ROBÓT BUDOWLANYCH ORAZ WERYFIKOWAĆ NA PLACU BUDOWY. W CELU WYJAŚNIENIA EWENTUALNYCH WĄTPLIWOŚCI NALEŻY ZWRÓCIĆ SIĘ DO PROJEKTANTA.
5. WSZELKIE ELEMENTY RUCHOME, ELEMENTY WYPOSAŻENIA, W SZCZEGÓLNOŚCI ELEMENTY STOLARNI I ŚLUSARIK OKIENNEJ I DRZEWOWEJ, SZKŁA, OKŁADZIN ELEWACYJNYCH, BALUSTRAD, PORĘCZY I POCHWYTÓW, ODBOJNIKÓW WEWNĘTRZNYCH I INNYCH NALEŻY ZAMAWIAĆ I WYKONYWAĆ / MONTOWAĆ NA PODSTAWIE ZWERYFIKOWANYCH OBMIARÓW RZECZYWISTYCH WYKONANYCH NA OBIEKcie.
6. WSZYSTKIE WYMARY DRZWI PODANO JAKO WYMARY W ŚWIEtle PRZEJŚCIA. WSZYSTKIE OTWORY DRZWI PRZYSTOSOWAĆ DO WYMIARÓW MONTAŻOWYCH MINIMALNYCH PODANYCH PRZEZ WYBRANEGO PRODUCENTA. WYMARY DRZWI W ŚWIEtle PRZEJŚCIA NALEŻY UZGLEDNIĆ PO CAŁKOWITYM OTWARCIU SKRZYDŁA.
7. WSZYSTKIE ELEMENTY WITRYN I FASAD W SYSTEMIE SŁUPOWO-RYGLOWYM NALEŻY ZWERYFIKOWAĆ NA MIEJSCU BUDOWY W POROZUMIENIU Z WYBRANYM DOSTAWCĄ SYSTEMU. WYMARY MODUŁÓW FASADY SZKLANEJ ZOSTAŁY PODANE W OSIACH SŁUPKÓW. DRZWI PODANO JAKO WYMARY W ŚWIEtle PRZEJŚCIA.
8. WSZYSTKIE OTWORY, PRZEJŚCIA I BRUZY INSTALACYJNE PRZYJMOWAĆ WEDŁUG PROJEKTÓW BRANŻOWYCH. WSZYSTKIE PRZEJŚCIA INSTALACJI Z RÓŻNYCH STREF POZ. NALEŻY ZABEZPIECZYĆ WYPEŁNIENIEM O IZOLACYJNOŚCI I SZCZELNOŚCI OGNIOWEJ PRZEGRODY, PRZEZ KTÓRĄ PRZECHODZI INSTALACJA.
9. WSZYSTKIE ELEMENTY WYKONYWAĆ WEDŁUG ODPOWIEDAJĄCYCH IM OPRACOWAŃ BRANŻOWYCH.
10. ELEMENTY KONSTRUKCYJNE (ŁĄCZNIE Z WARSTWAMI PODBUDOWY) WYKONYWAĆ WEDŁUG RYSUNKÓW BRANŻY KONSTRUKCYJNEJ. MONTAŻ ELEMENTÓW KONSTRUKCYJNYCH PREFABRYKOWANYCH ZGODNIE Z RYSUNKAMI BRANŻY KONSTRUKCYJNEJ (SCHEMATY MONTAŻOWE ORAZ DETALE).
11. WSZYSTKIE NIE OPISANE SPOINY WYKONAĆ JAKO KONSTRUKCYJNE (min. 3mm). JEŻELI OPIS NIE STANOWI INACZĘJ WSZYSTKIE ELEMENTY STALOWE WYKONAĆ JAKO OCYNKOWANE OGNIOWO. PRZED OCYNKOWANIE PRZEPROWADZIĆ PRÓBY MONTAŻ.
12. PRZEWIERTY I PRZEBIECIA DLA INSTALACJI O ŚREDNICY Ø250 WYKONYWAĆ BEZPOŚREDNIO NA BUDOWIE.
13. UŻYTE MATERIAŁY POWINNY POSIADAĆ WSZYSTKIE WYMAGANE ATYSTY I APROBATY. ZASTOSOWANIE WSZYSTKICH MATERIAŁÓW, PRODUKTÓW I URZĄDZEŃ (OPISANYCH LUB NIE OPISANYCH) BEZWZGLĘDNE UZGODNIĆ Z INŻYNIEREM Z RAMIENIA INWESTORA.
14. WSZELKIE ZASTRZEŻONE NAZWY I ZNAKI TOWAROWE NALEŻĄ DO ICH PRAWNYCH WŁAŚCICIELI I ZOSTAŁY WYKORZYSTANE WYŁĄCZNIE W CELACH INFORMACYJNYCH.
15. WSZYSTKIE ROBÓTY NALEŻY WYKONAĆ ZGODNIE Z POLSKIMI NORMAMI, WARUNKAMI TECHNICZNYM WYKONANIA I ODBIORU ROBÓT BUDOWLANO - MONTAŻOWYCH, OPRACOWANYM PRZEZ INSTYTUT TECHNIKI BUDOWLANEJ ORAZ ZASADAMI WIEDZY I SZTUKI BUDOWLANEJ.
16. DECYZJA WSPÓLNOTY (WŁAŚCICIELA OBIEKTU) DACH NAD BUDYNKIEM ZE WZGLĘDU NA ZŁY STAN BĘDZIE REMONTOWANY. ISTNIEJĄCA PAPA I OCIEPLENIE BĘDĄ LUSINETE, A POŁOŻONA BĘDZIE NOWA WARSTWA TERMICZNA ZE STYROPIANU TWARDEGO XPS GR.30CM ZAKOŃCZONA WARSTWĄ IZOLACYJNĄ (PAPA TERMÓZGRZEWALNA NRO).

Inwestycja w zdrowie pacjenta - nowe miejsce świadczenia usług medycznych w zakresie podstawowej opieki zdrowotnej przy ul. Paderewskiego 6

Branża:

ARCHITEKTURA

Jedn. projektowa: